

TS02ENHシリーズ用 充電スタンド NH-CHGS



野村エンジニアリング
Nomura Engineering Co., Ltd.

製品の故障や誤動作が直接人命に関わるような使い方は絶対にしないで下さい。

目次

概要	3
各部の名称	3
主な仕様	3
充電の準備	4
充電する	5
充電できないときは	5
壁に取付ける	5
注意事項	6
変更履歴	6

製品の故障や誤動作が直接人命に関わるような使い方は絶対にしないで下さい。

概要

NH-CHGSは当社TS02ENHシリーズ用の充電スタンドです。TS02ENHシリーズを載せるだけで充電スタンバイ状態になります。

各部の名称

図1に本製品の各部の名称を示します。

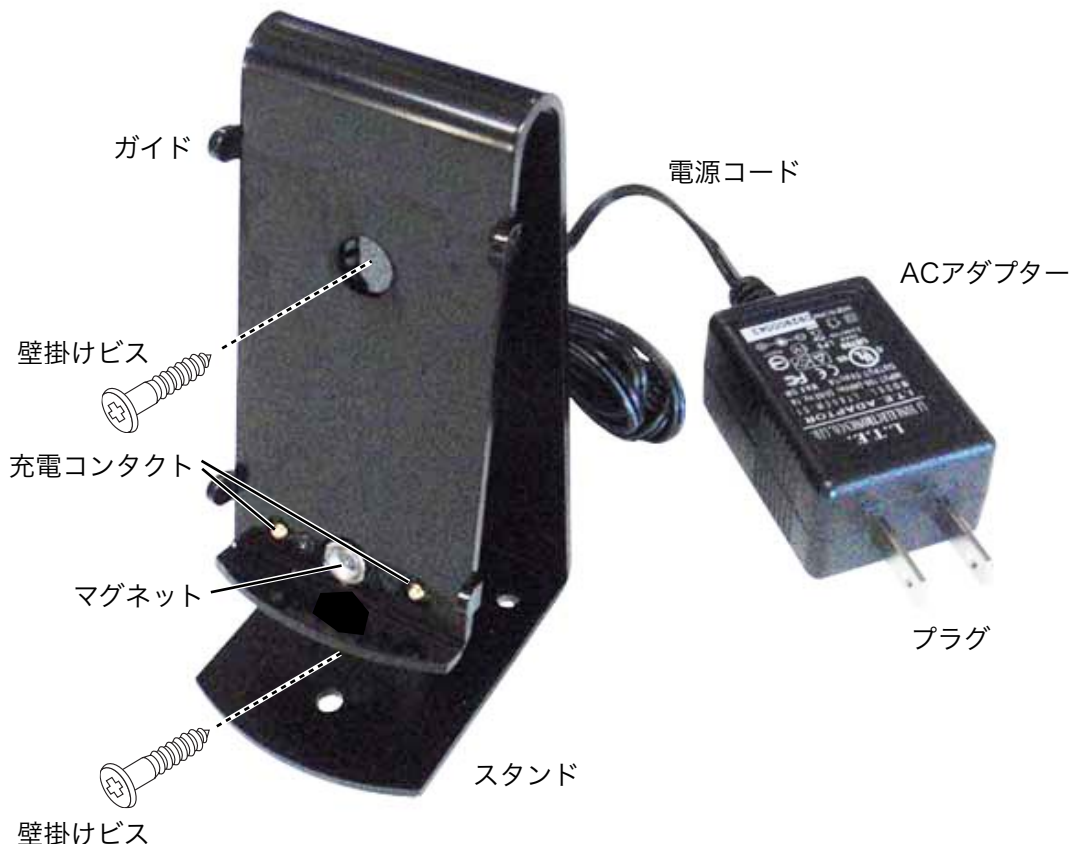


図1 各部の名称

主な仕様

- AC入力電圧： 100～240V AC
- 定格出力： 5V DC 1A max.
- 動作温度範囲： 0～40°C（結露無きこと）
- 外形寸法： 105×54×44mm
- スタンド質量： 約180g

製品の故障や誤動作が直接人命に関わるような使い方は絶対にしないで下さい。

充電の準備

本機を机の上などの平らなところに置きます。壁に掛けて使うこともできますので、本ページ下部をご参照ください。

スタンド背面内側にあるジャックにACアダプターの出力プラグを差し込んでください。(図2)

反対側のプラグを AC100Vのコンセントに差し込みます。

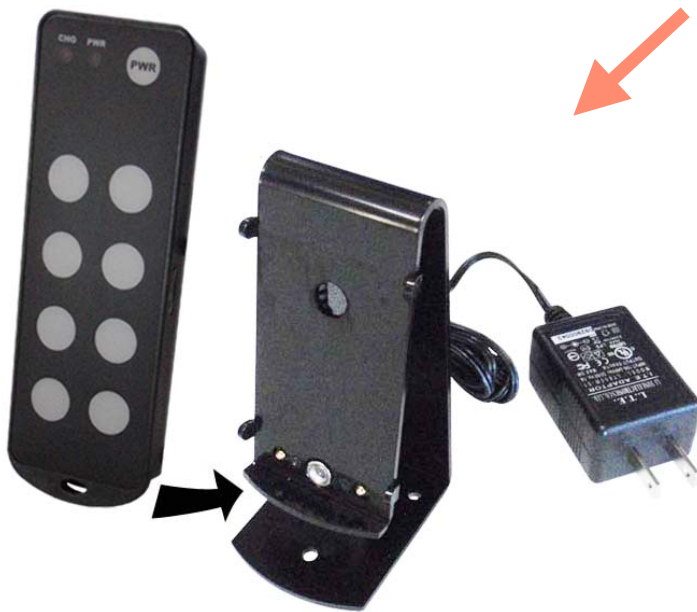


図3 スタンドに載せる



図4 スタンドに載せて準備完了

製品の故障や誤動作が直接人命に関わるような使い方は絶対にしないで下さい。

充電する

充電スンドに載せるとマグネットの吸着力で吸い寄せられますので、そのままガイドの内側に置きます。充電が始まると“CHG”ランプが点滅を開始します。

充電の詳細な操作についてはTS02ENHシリーズの仕様書をご覧ください。

充電できないときは

マグネットや充電コンタクトに異物が付着すると充電コンタクトが適切に接触せず、充電できないことがあります。そのときは異物を取り除いてからやり直してください。

壁に取付ける

背面の穴を使って壁面に固定できます。図1を参考に、ビスで重さに耐えられるところに取付けてください。ビスは取付ける箇所に合わせてご用意ください。

製品の故障や誤動作が直接人命に関わるような使い方は絶対にしないで下さい。

注意事項

- 本機は当社のTS02ENHシリーズ専用です。他の機種には使用しないでください。
- 煙が出たり、変なにおいがするときは電源プラグをコンセントから抜いて当社にご相談ください。
- 発熱や発煙の危険がありますから、下記の注意事項は必ず守ってください。
- ACアダプターは、必ず本機に付属していたものを使用してください。
- 故意に充電コンタクトをショートさせないでください。
- 充電は周囲温度が0～40°Cの環境下で行ってください。
- 製品の故障や誤動作が直接人命に関わるような使い方は絶対にしないでください。
- 強い衝撃を与えたり、水やその他の溶液に浸したりすると故障の原因となるので、絶対行なわないでください。
- 分解したり改造したりしないでください。

変更履歴

- | | |
|-------------|------|
| 2011年10月 4日 | 初版 |
| 2018年11月 5日 | 社名変更 |

製品の故障や誤動作が直接人命に関わるような使い方は絶対にしないで下さい。