

## 4 ボタン特定小電力リモコン送信機 TS03NKHA4



### 概要

TS03NKHA4(以下、本製品)は、技術基準適合証明取得済みの特定小電力 4 ボタンリモコン送信機です。A01DRX と組み合わせる事により、簡単にリモコンシステムを実現する事が可能です。

標準の SW ラベルの他に、ロゴ入り、SW 説明の追加等、御希望のデザインでのカスタムラベルの製作も可能です。詳細はお問い合わせ下さい。

製品の故障や誤動作が直接人命に関わるような使い方は絶対にしないで下さい。

野村エンジニアリング株式会社 <http://www.nomura-e.co.jp> e-mail:[engineer@nomura-e.co.jp](mailto:engineer@nomura-e.co.jp)  
〒242-0023 神奈川県大和市渋谷1丁目7-2 TEL:046-244-0041 FAX:046-244-3551

## 4 ボタン特定小電力リモコン送信機 TS03NKHA4

### 仕様

- ・ 無線方式 315MHz 帯 特定小電力無線 (技適取得済み)
- ・ 送信出力 250  $\mu$  W (EIRP)
- ・ 変調方式 ASK
- ・ アンテナ 内蔵プリントパターンアンテナ
- ・ 通信距離 最大 50m (見通し / 受信機として A01DRX+ANT-315SR 使用時)  
※ 通信距離は障害物、ノイズ状況等、周囲の環境により変動します。  
上記は障害物の無い理想的な条件での参考値です。
- ・ ID 16bit (出荷時に固有 ID を設定)  
※ お客様による変更はできません
- ・ 電源 コイン型リチウム電池 CR2032 × 1 個 (ローバッテリー表示あり)
- ・ 電池持続時間 2 年以上 (25°Cにて 3 秒/回、5 回/時間送信、1 日 8 時間運用の場合)  
※ 上記数値は計算による推定値(参考値)です。温度、使用電池により持続時間は変動致します。
- ・ 外形寸法 約 55 × 32 × 6.5mm (縦 × 横 × 厚さ)
- ・ 重量 約 12g (電池含む)
- ・ 使用温度範囲 -10 ~ +60°C (結露なきこと)

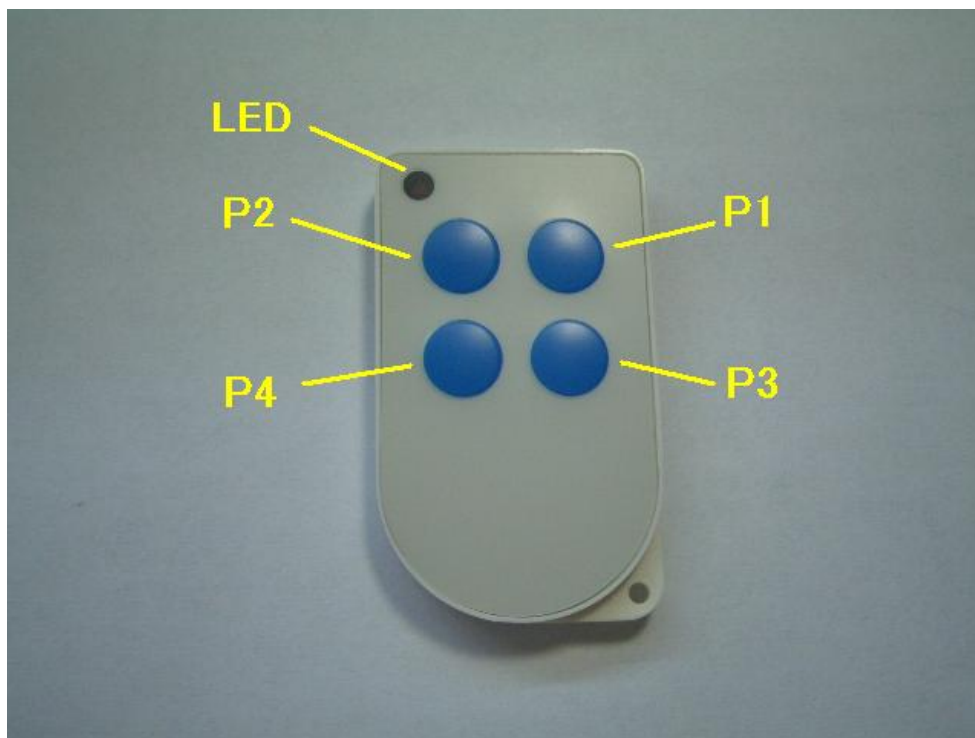
製品の故障や誤動作が直接人命に関わるような使い方は絶対にしないで下さい。

## 4 ボタン特定小電力リモコン送信機 TS03NKHA4

### 使用方法

- ・ 電池をセットし(出荷時は電池がセットされています)、4 個のスイッチのいずれかを押しと対応する On データが送信されます。(複数のスイッチを同時に押した場合も組み合わせのデータが送信されます)

※スイッチはそれぞれ下記通り受信機端子に対応しております。



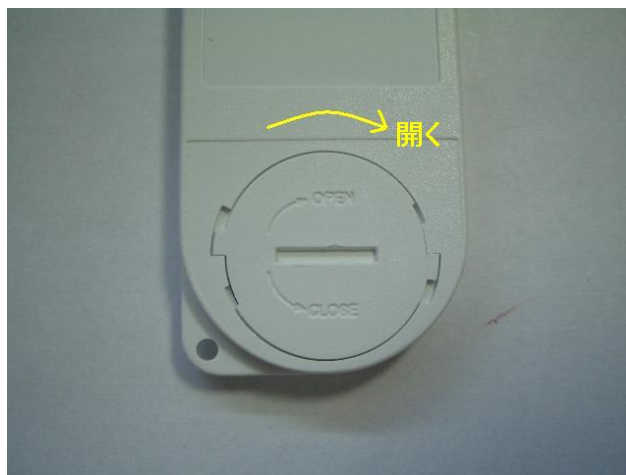
- ・ スイッチを押し続けると、約 80 秒で送信を停止します。再度送信する場合は一度全てのスイッチから手を離し、再度希望のスイッチを押して下さい。(途中で On にする SW の組み合わせを変更した場合でも、最初の送信から 80 秒で送信を停止します)
- ・ 送信している間、LED が点灯します。スイッチを押しても LED が点灯しない場合は電池電圧が低下していますので電池を交換して下さい。

製品の故障や誤動作が直接人命に関わるような使い方は絶対にしないで下さい。

## 4 ボタン特定小電力リモコン送信機 TS03NKHA4

### 電池交換方法

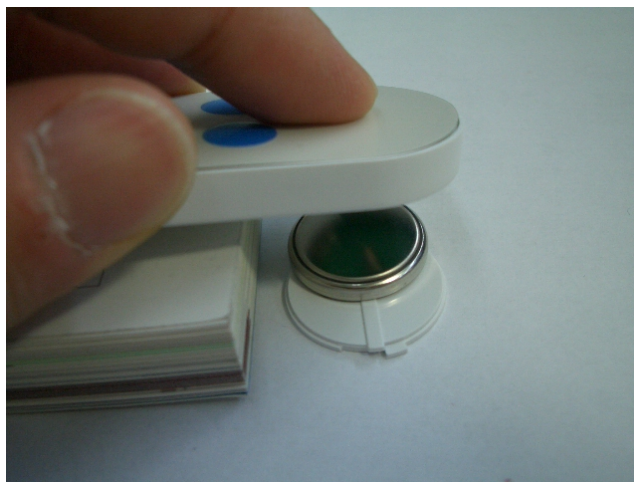
- ① 裏面の電池蓋の溝にコイン等を差し込み、矢印方向へ止まるまで回して下さい。



- ② ケース裏面を下に持ち、雑誌等、適度な硬さの物に軽く当てると裏蓋と電池が外れます。

※ 電池金具の破損を防止する為、電池が外れない場合もドライバー等でこじらずに、軽く叩いて外して下さい。

※ 電池を取り外した状態で金具を触らない様御注意下さい。変形、汚れ等により正常に動作しなくなる場合があります。

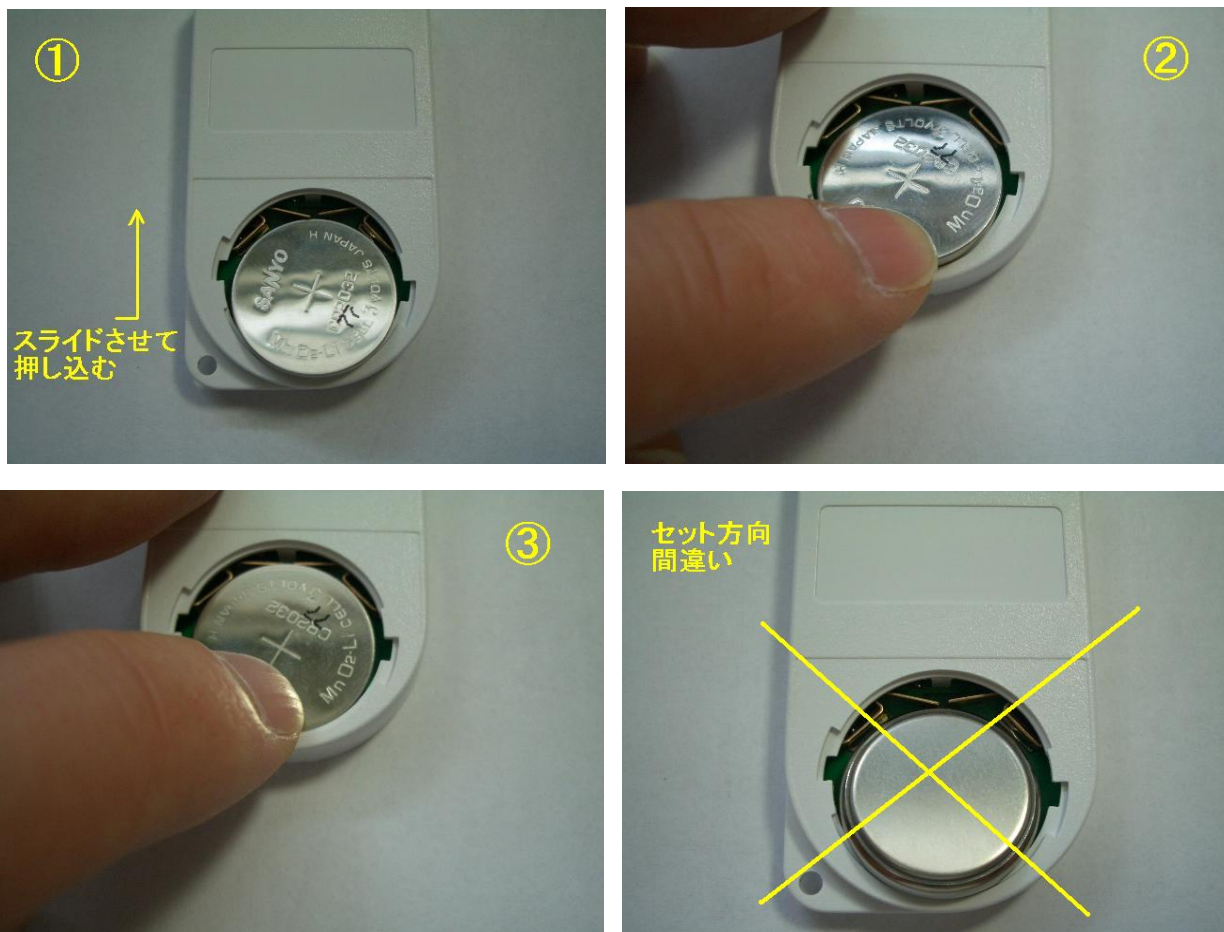


製品の故障や誤動作が直接人命に関わるような使い方は絶対にしないで下さい。

## 4 ボタン特定小電力リモコン送信機 TS03NKHA4

③ ケースを裏返し、電池をはめ込んでください。裏蓋側が電池の+端子となります。

※ 下写真の様に、電池上側を先に入れ、下側から上方向へスライドさせるように押し込んで下さい。



④ 裏蓋をはめ込み、矢印方向へ止まるまで回して下さい。



製品の故障や誤動作が直接人命に関わるような使い方は絶対にしないで下さい。

## 4 ボタン特定小電力リモコン送信機 TS03NKHA4

### 補足・注意事項

- ・ 本製品は、医療機器・運輸機器等、故障時に身体に危険を及ぼす可能性のある高度な信頼性を要求される用途を考慮して設計されておりません。直接人命に影響を与える用途へのご使用はおやめ下さい。
- ・ 本製品は電波法の規定により分解・改造が禁止されております。分解・改造はおやめ下さい。また、ケース背面のシリアル番号ラベルは剥がさずにお使い下さい。
- ・ 本製品は日本国内の電波法に準拠しております。日本国外ではご使用になれません。
- ・ 本製品は電波を使用している為、ノイズ等の影響により通信不能となる場合があります。通信不能となった場合でも安全上の問題が無い様、外部回路の設計には十分御注意下さい。
- ・ 電波の性質上、受信機との位置関係によってデッドポイントが発生し、通信距離内であっても通信不能となる場合があります。この場合、25cm 程度送信機又は受信機を移動すると通信可能になる場合があります。
- ・ モーター等、ノイズの多い機器の近くでは通信距離が低下する場合があります。この場合、スパークキラーを追加する、シールドを強化する等、ノイズ源に対策していただくと改善される場合があります。

製品の故障や誤動作が直接人命に関わるような使い方は絶対にしないで下さい。

野村エンジニアリング株式会社 <http://www.nomura-e.co.jp> e-mail:[engineer@nomura-e.co.jp](mailto:engineer@nomura-e.co.jp)  
〒242-0023 神奈川県大和市渋谷1丁目7-2 TEL:046-244-0041 FAX:046-244-3551