

一体型コンパクトソーラー電源

SRPC-SPS

Solar Battery ---Solar Power Supply series---



約1kgの軽量・コンパクト設計
3.2V 10Ahの大容量バッテリー

- 約1kgの軽量・コンパクト設計
- 出力は3.2V, 5V, 12Vなど応相談 (2000mW)
- 焦電型赤外線センサー (オプション)、オンオフタイマー、明暗センサー機能
- 429MHz特定小電力無線によりバッテリー状態のモニタリング機能
- SRPCシリーズとの無線連結機能、中継機能あり

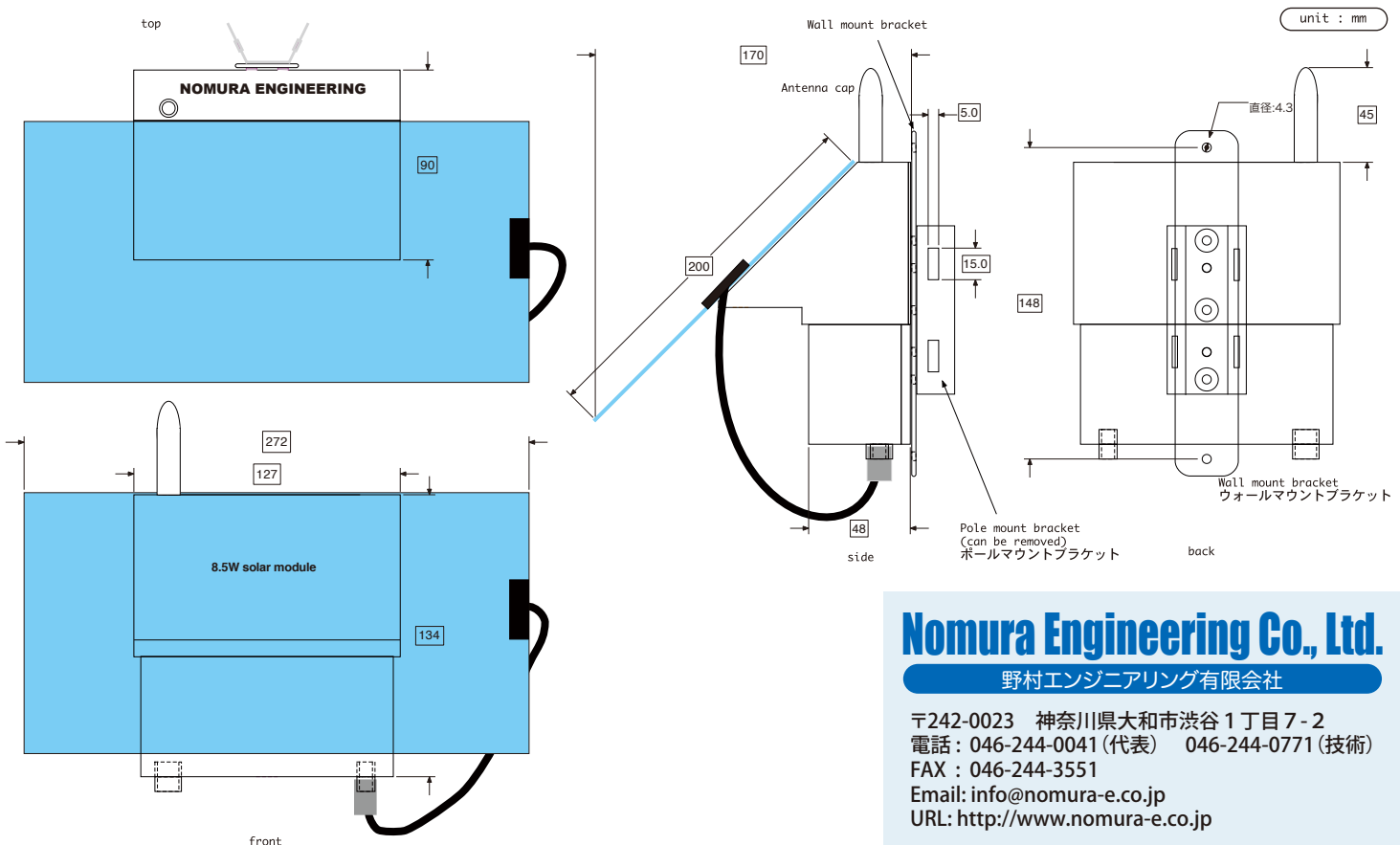
主な仕様

出力電圧	バッテリー電圧, 5V, 12V ほか応相談
最大出力電力	2000mW ほか応相談
ソーラーパネル	8.5W シリコン単結晶 200 × 272 mm
蓄電池	リン酸鉄リチウムイオン 並列2本 3.2V 10Ah (3,300サイクルで80%以上の容量を維持)
温度範囲	-20℃~70℃ (結露なきこと)
最大充電電圧	3.6V

最大充電電流	1600mA
過充電保護	電圧・電流・タイマー方式
過放電保護	2.5Vでカットオフ
連続稼働時間	250時間 (無充電下・消費電流40mAの場合)
保管日数	4年以上 (電源オフの場合)
重量	約1kg
無線モジュール	TS02EJ-5 mdm4LDM (429MHz長距離タイプ)



外形寸法



Nomura Engineering Co., Ltd.

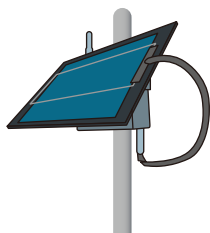
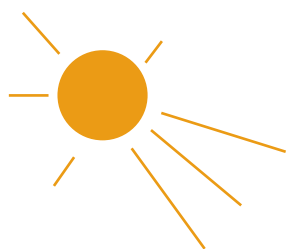
野村エンジニアリング株式会社

〒242-0023 神奈川県大和市渋谷1丁目7-2
 電話: 046-244-0041 (代表) 046-244-0771 (技術)
 FAX: 046-244-3551
 Email: info@nomura-e.co.jp
 URL: http://www.nomura-e.co.jp

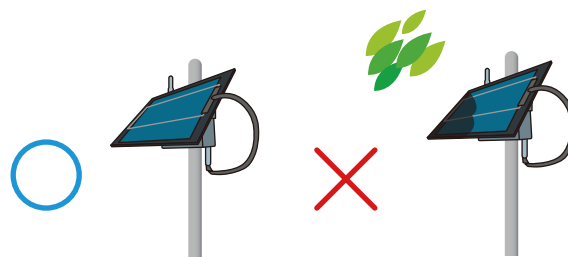
SRPCの取り付け方

重量約 1 kgと軽量なため、付属バンドで簡単に設置できます。

- ①ソーラーパネルを、太陽の直射日光が当たる方向へ向けて設置する。
南向きが最適。東向き、西向きの場合は、1日に3時間以上は直射日光が当たる場所に。



- ②陰がかからない場所に設置する。
木陰や落ち葉などで、ソーラーパネルの一部でも陰がかかると、全体の発電量が低下します。



- ③無線通信に有利な場所に設置する。
周囲が開けていて、見通しが良い場所。地上高が高く、できれば2 m以上が良好。

④取り付け方。

φ 3 2またはφ 4 8のパイプをステイで倒れないようにしっかりと立てます。背面に取り付け金具がありますので、付属のバンドでしばりつけてください。すべり止めのゴムシートをはさむと、より安定します。



*倒れないようにしっかりと固定してください。

SRPC取り付け金具(背面)



SRPC取り付け用樹脂バンド(付属)



*詳しくは、付属の説明書をご覧ください。

⑤取り付け例。



*ポールに取り付け(背面)



*ゴムシート付き



*樹木に取り付け