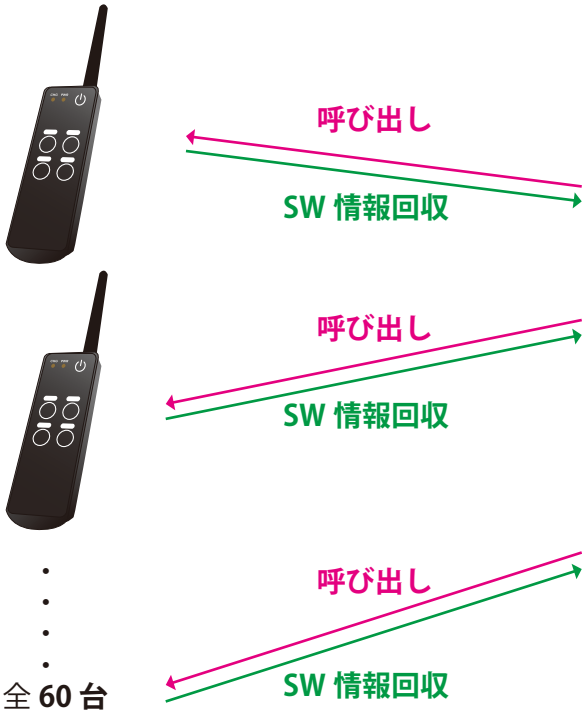


無線採点システム

TS24A 一斉呼び出しシステムのご提案

子機リモコン
TS24ANH2 (オリジナルラベル作成予定)



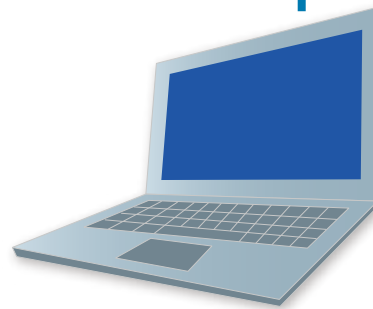
親機



①親機から事前に登録した ID のリモコンを一斉に呼び出し SW 情報を回収します。

USB-mini 接続

②RS232C データを USB-mini を使用して送り込みます。



子機リモコン備考

<使用モジュール>

TS24A

<リモコンの LED 表示>

SW が押されていないとき …… 消灯

SW が押されたとき …… 点灯

SW 情報が回収されると ……消灯

<電源>

エネループ単 4 × 2 本

(使用頻度によって交換時期が異なる)

Nomura Engineering Co., Ltd.

野村エンジニアリング株式会社

〒242-0023 神奈川県大和市渋谷 1 丁目 7-2

電話：046-244-0041 (代表) 046-244-0771 (技術)

FAX：046-244-3551

Email: info@nomura-e.co.jp

URL: http://www.nomura-e.co.jp